



バルミラ遺跡を行く 夜



バルミラ遺跡を行く 朝



絲綢之路天空



流水間断無

シルクロード・仏教伝来 平和への祈り



公益社団法人 日本ユネスコ協会連盟

災害子ども 教育支援チャリティー

# 平山郁夫版画展

同時開催  
日本美術名作選

日時 2023年5月26日(金) ~ 29日(月)  
午前9:30 ~ 午後5:30

場所 きびプラザ 第1会議室  
岡山県加賀郡吉備中央町吉川4860-6 TEL 0866-56-8255  
○会場内が混雑する場合は入場制限をさせていただきます。  
○「手指の消毒」「検温」等、感染予防にご協力をお願い致します。

主催 / ほるぷA&I 株式会社ほるぷエーアンドアイ  
後援 / 吉備中央町 / 吉備中央町教育委員会  
お問合せ / 大阪府枚方市西禁野1丁目1-23-202 TEL 072-805-0595

岡山県総合教育センター  
吉備高原  
総合リハビリテーションセンター  
きびプラザ  
中央公園、吉備高原グラウンドゴルフ場  
吉備高原ライフプラザ (JAかよう青空市)  
国立吉備青少年自然の家  
鳴滝森林公園  
重森三玲記念館  
吉川八幡宮  
吉備新線 72  
岡山県加賀郡吉備中央町吉川4860-6 TEL 0866-56-8255

● 入場無料 ●  
展示作品のご予約を承ります



シルクロードを行くキャラバン西・月



シルクロードを行くキャラバン東・太陽

仏教伝来 (1959年) から祈りの行進ルルド (2008年) まで40点の作品を展示



仏教伝来



祈りの行進 ルルド

# 平山郁夫版画展

平山郁夫シルクロードの軌跡  
祈りの旅路

戦後美術史に大きな足跡を残した平山郁夫画伯は、日本文化の源流を求めてシルクロード、東西文化交流の道を訪ね歩きました。50年以上にわたる旺盛な創作活動と、文化史跡の保護にあたる社会活動は、美術界のみならず、日本をはじめ世界の文化や社会に大きな影響を与え続けました。ユネスコ親善大使として世界平和にも貢献され、2009年12月2日にご逝去されました。享年79歳でした。

本展では、平山郁夫画伯の、作品に込められた平和への祈りを、「仏教伝来」「パルミラ遺跡を行く」「流沙浄土変」「薬師寺」など約40点の版画、巧藝画作品と、各種パネルにて紹介いたします。同時開催として、東山魁夷・中島千波・金澤翔子他日本美術の名作を紹介いたします。

ご希望の作品はご予約を承り、収益の一部は、公益社団法人日本ユネスコ協会連盟の行う「災害子ども教育支援」に寄付させていただきます。



1930年 広島県の瀬戸田町に生まれる。  
1952年 東京美術学校日本画科卒業。  
1953年 再興第38回院展で「家路」初入選。  
1989年 東京芸術大学学長に就任。  
1996年 日本美術院理事長に就任。  
1998年 文化勲章を受賞。  
2004年 山梨県に平山郁夫シルクロード美術館開館。  
2009年 逝去。享年79歳。

絲綢の路 パミール高原を行く



薬師寺東塔



ナールダの月



月下厳島

## 特別企画 日本美術名作選

横山大観 東山魁夷 片岡球子 中島千波 上村松園 森清範



東山魁夷「白馬の森」



中島千波「醍醐寺三宝院枝垂櫻吹雪」



上村松園「鼓の音」



森清範「瑞祥」

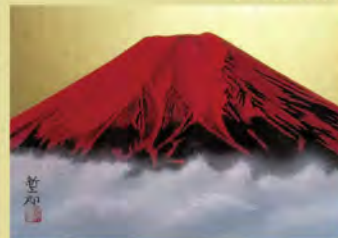
## 平山郁夫画伯に師事し、ユネスコ・世界遺産を描く 高橋新三郎の世界



小倉遊亀「径（こみち）」



横山大観「正気放光」



赤富士4号



上高地6号